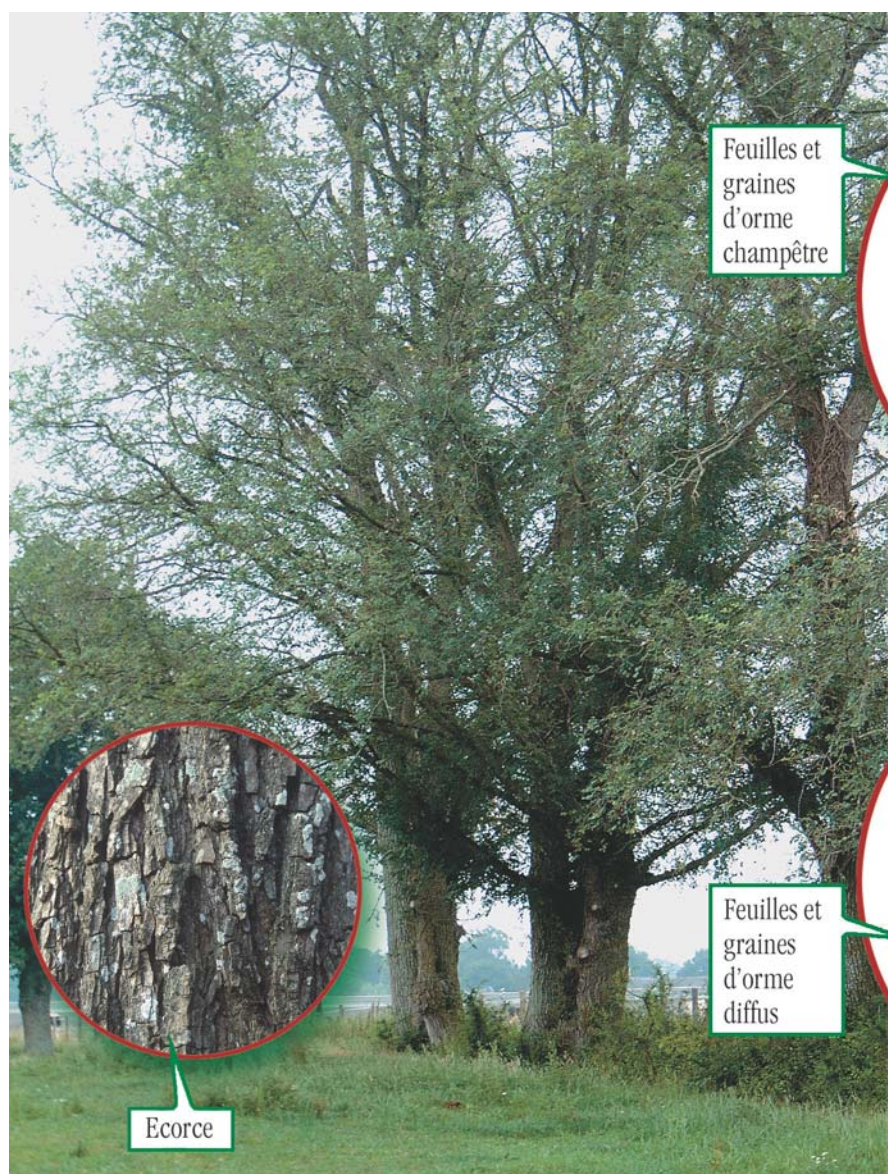


# Les Ormes (*Ulmus sp*) Ar Evlec'henn

*L'orme champêtre* (*Ulmus minor*), assez commun et *l'orme diffus* (*Ulmus laevis*) peu répandu, aussi appelés *ormeaux* font partie des essences typiques des vallées alluviales, ainsi que localement des baies bocagères et de la bordure littorale. Ils n'occupent cependant en Bretagne que de modestes surfaces, par manque de milieux à leur goût.

## CARACTÈRES BIOLOGIQUES :

- Arbre de 20 à 25 mètres de haut, à cime en éventail dotée de puissantes branches ascendantes.
- Longévité élevée, de l'ordre de trois siècles (en l'absence d'attaque parasitaire de graphiose) avec des individus de très fortes dimensions.
- Feuilles ovales de petite taille et dissymétriques à la base, disposées dans un même plan sur les rameaux, donnant un couvert dense jaune d'or à l'automne.
- Fleurs hermaphrodites d'un rose sombre, apparaissant précocement avant la feuillaison, agglomérées en bout des rameaux, évoluant rapidement en grappes de graines ailées.
- Aptitude à produire après coupe des rejets et des drageons.



Feuilles et  
graines  
d'orme  
champêtre



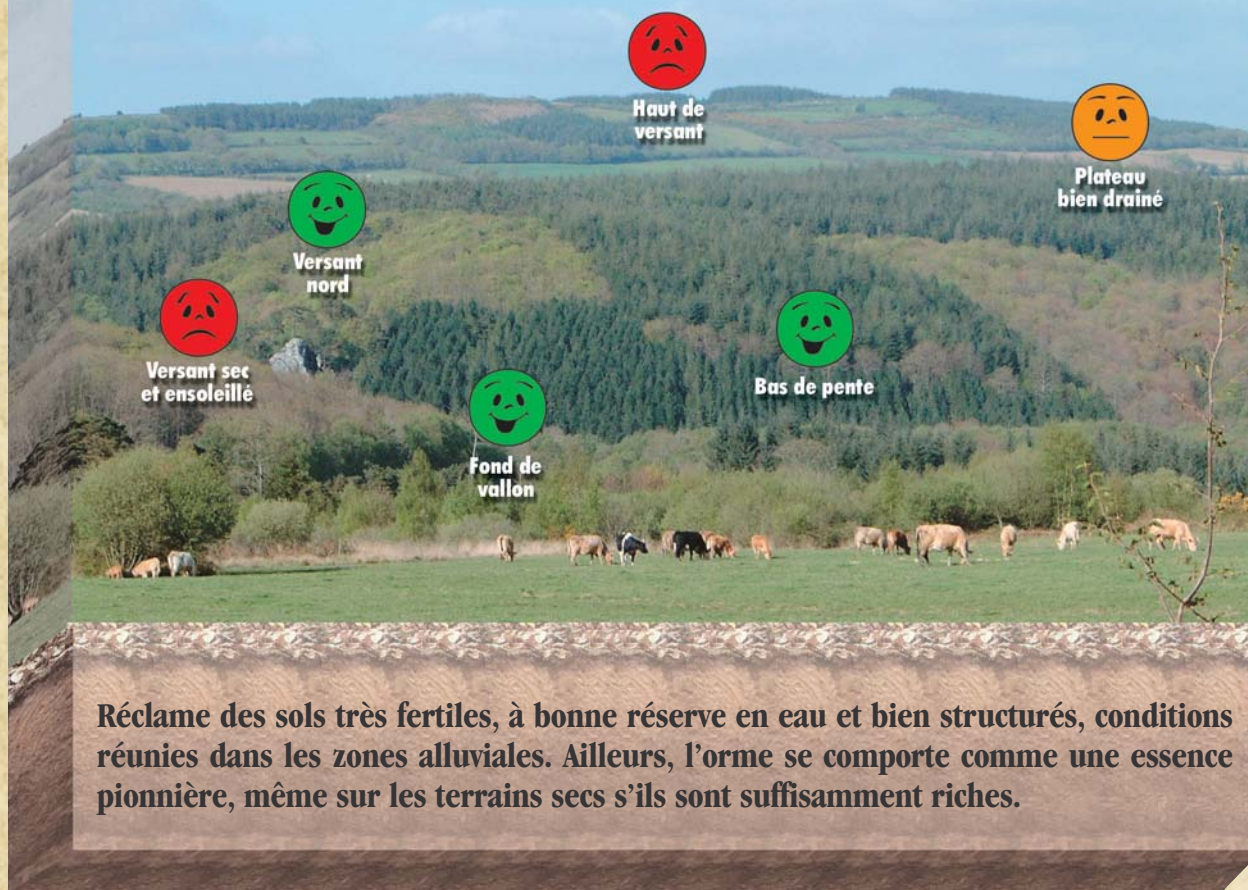
Feuilles et  
graines  
d'orme  
diffus



Ecorce

Essence capable de supporter temporairement un ombrage léger, puis rapidement exigeante en lumière.

Résistance marquée aux embruns, qui en fait une essence des franges côtières.



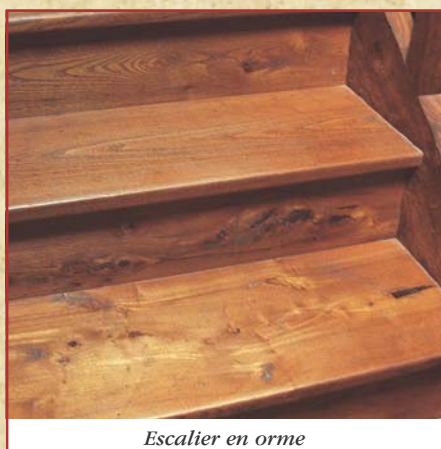
Réclame des sols très fertiles, à bonne réserve en eau et bien structurés, conditions réunies dans les zones alluviales. Ailleurs, l'orme se comporte comme une essence pionnière, même sur les terrains secs s'ils sont suffisamment riches.

## PRINCIPAUX ENNEMIS ET DÉFAUTS :

La graphiose, ou maladie hollandaise de l'orme, est un champignon inférieur véhiculé par de petits insectes – les scolytes – qui pondent sous l'écorce. Le champignon obstrue les vaisseaux conducteurs de sève et l'arbre infesté meurt par flétrissement. Cette redoutable maladie, dont la vague actuelle sévit sans discontinuer depuis 1976, fait peser une réelle menace sur la survie de l'espèce.



Galleries de scolytes, insectes propageant la graphiose.



Escalier en orme

## QUALITÉS DU BOIS ET USAGES :

- Excellent bois dur, lourd, dense, durable, à cœur brun rougeâtre, l'orme possède une large gamme d'emplois tant en raison de l'aspect esthétique de son bois très figuré recherché en mobilier, escaliers, huisseries, parquets, que du fait de sa résistance appréciée en charpente, pilotis...
- Les loupes, grosses protubérances aux fibres enchevêtrées qui affectent certains sujets sont hautement valorisées en tranchage pour les besoins de la marqueterie et de l'ébénisterie fine.

POUR EN SAVOIR PLUS : - Forêt Entreprise n°38 et 46 IDF (1984 et 1991)