

# Syndicat mixte Vendée Cœur Océan

## Validation CFT Syndicat Mixte Vendée Cœur Océan

Lundi 18 janvier 2021 - 10h00



UNION EUROPÉENNE



Région  
**PAYS DE LA LOIRE**

CE PROJET EST COFINANCÉ PAR LE FONDS EUROPÉEN AGRICOLE  
POUR LE DÉVELOPPEMENT RURAL. L'EUROPE INVESTIT DANS LES ZONES RURALES



Vendée Cœur Océan

*Du rivage au bocage*

# Ordre du jour

- ▶ Rappels du diagnostic
- ▶ Présentation du Plan d'actions

# Ordre du jour

- ▶ **Rappels du diagnostic**
- ▶ Présentation du Plan d'actions

# Rappel du diagnostic

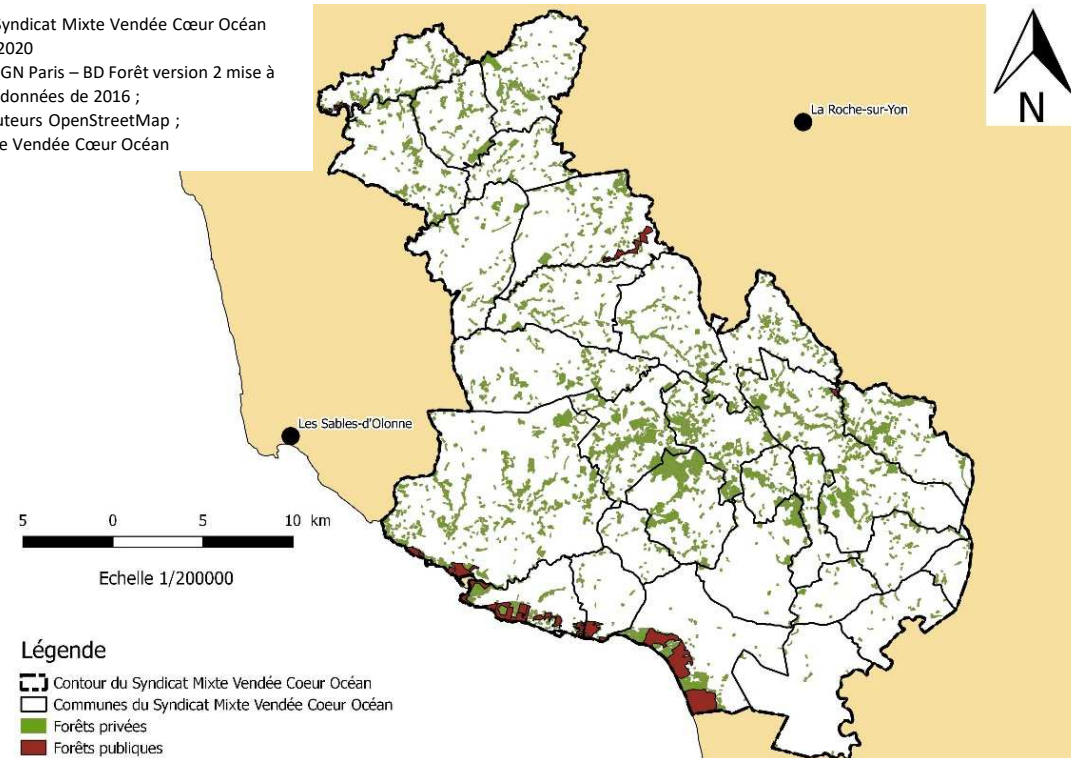
- ▶ Le territoire : Syndicat Mixte Vendée Cœur Océan
  - Communauté de communes du Pays des Achards (9 communes)
  - Communauté de communes Vendée Grand Littoral (20 communes)
- ▶ Surface 73 344 ha
- ▶ Population : 60 802 habitants

# Rappel du diagnostic

## Les espaces boisés

- ▶ 7 600 ha de forêts
- ▶ taux de boisement : 10,4 %
- ▶ 86,8 % privées et 13,2 % publiques

Réalisation : Syndicat Mixte Vendée Cœur Océan  
Date : 03/04/2020  
Données : © IGN Paris – BD Forêt version 2 mise à jour avec des données de 2016 ;  
© les contributeurs OpenStreetMap ;  
Syndicat Mixte Vendée Cœur Océan



# Rappel du diagnostic

## Les espaces boisés

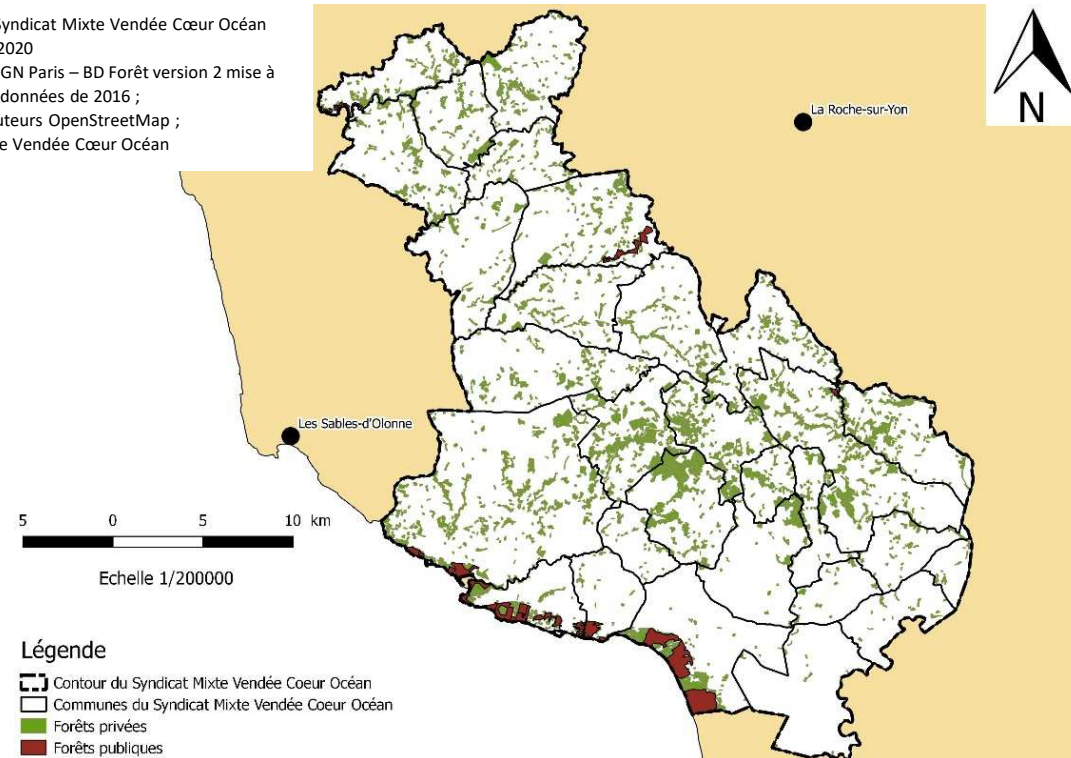
- ▶  $\frac{3}{4}$  feuillus et  $\frac{1}{4}$  résineux
  
- ▶ Les feuillus les plus présents :
  - les chênes
  - le châtaignier
  - le peuplier
  
- ▶ Les résineux les plus présents :
  - le pin maritime
  - le pin laricio

# Rappel du diagnostic

## Les espaces boisés

- ▶ La forêt publique (1 000 ha) :
  - 2 communales
  - 1 intercommunales
  - 5 départementales
  - 1 au Conservatoire du Littoral
  - 1 domaniale
  
- ▶ Toutes sous aménagement forestier

Réalisation : Syndicat Mixte Vendée Cœur Océan  
Date : 03/04/2020  
Données : © IGN Paris – BD Forêt version 2 mise à jour avec des données de 2016 ;  
© les contributeurs OpenStreetMap ;  
Syndicat Mixte Vendée Cœur Océan

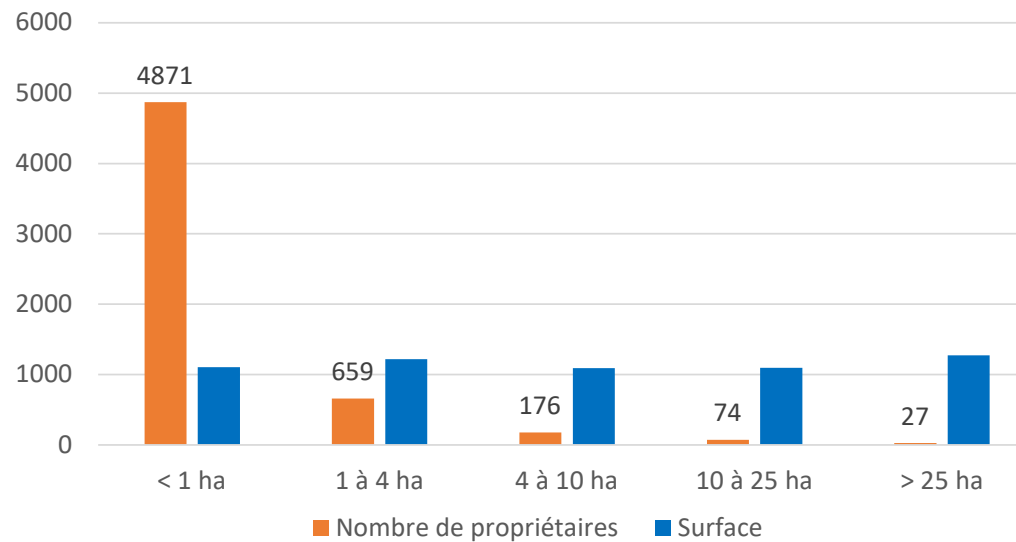


# Rappel du diagnostic

## Les espaces boisés

### ► La forêt privée (6 600 ha)

Histogramme indiquant la répartition des propriétaires forestiers privés par classe de surface





# Rappel du diagnostic

## Les espaces boisés

- ▶ La forêt privée : 6 600 ha dont 1 000 ha sous DGD

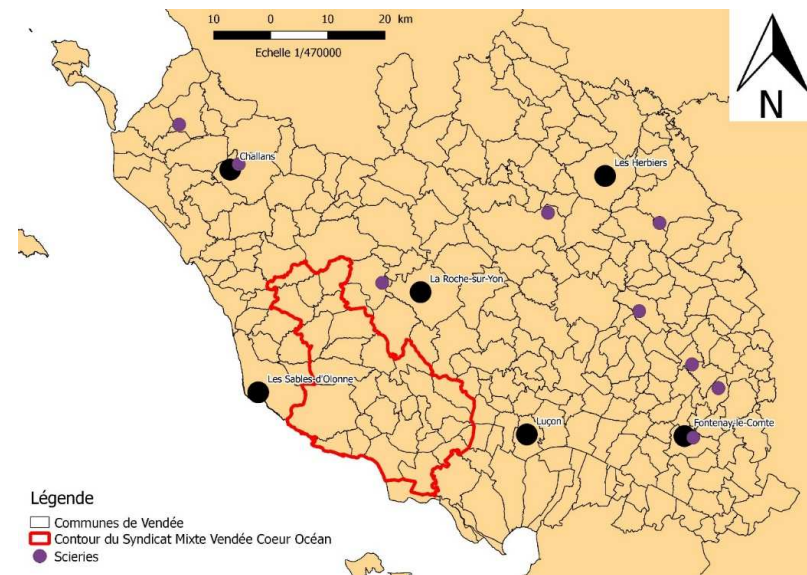
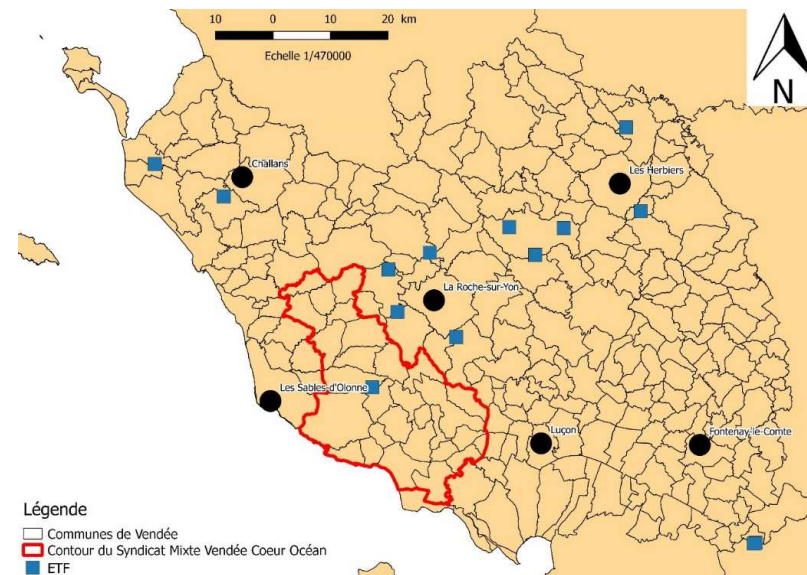
Type de Document de Gestion Durable	Nombre	Surface (ha)
CBPS	7	95,05 ha
CBPS +	6	34,44 ha
PSG	18	874,54 ha
PSG volontaire	1	12,72 ha
<b>TOTAL</b>	<b>32</b>	<b>1 016,75 ha</b>

# Rappel du diagnostic

## La filière bois

- ▶ Chiffres de 2011 : 8 888 emplois dans la filière bois en Vendée soit 4,3 %
- ▶ De nombreux professionnels de la filière amont et de la première transformation présent dans le département – exemples :
  - 2 GFP
  - 14 ETF dont 1 à Grosbreuil
  - 9 scieries dont l'une des plus grande de France (Piveteau)

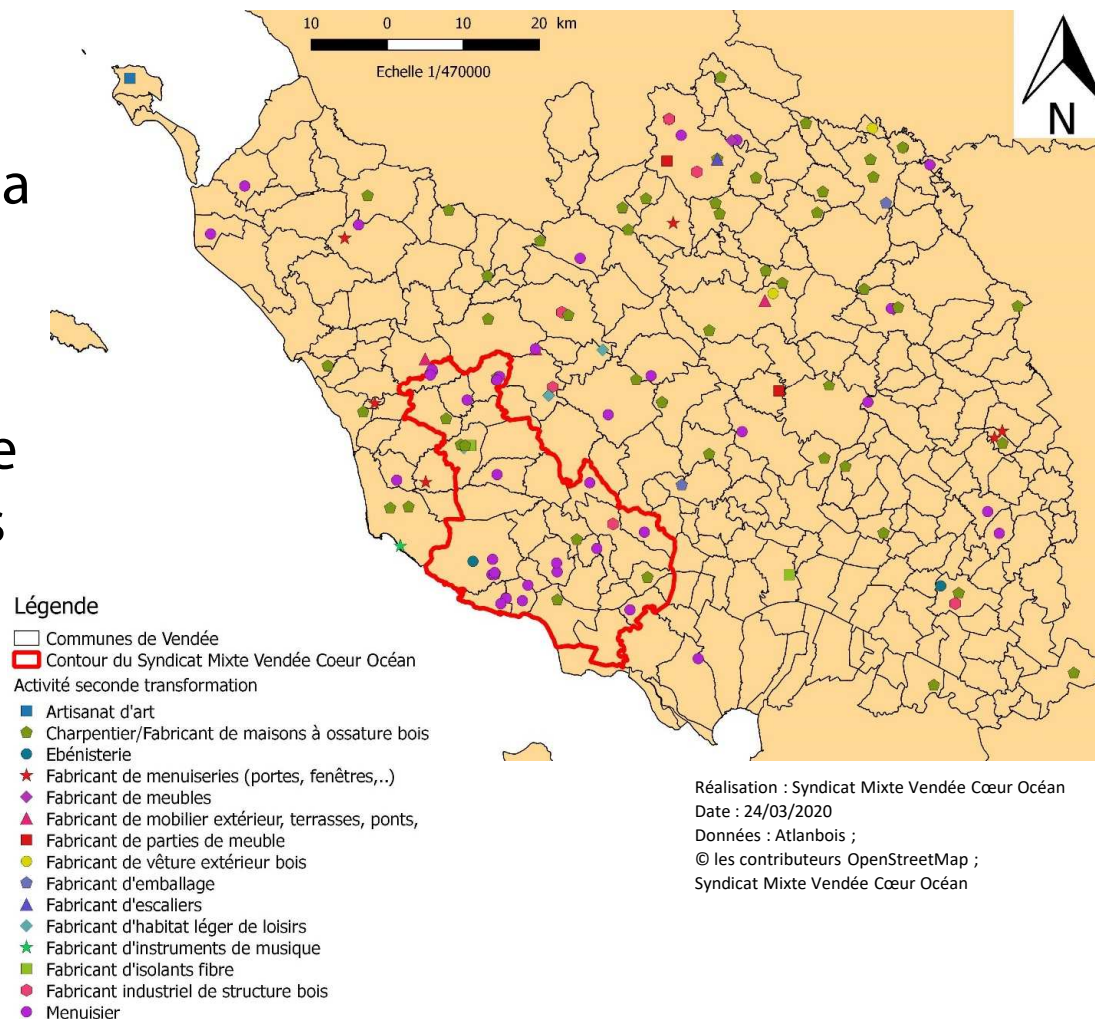
Réalisation : Syndicat Mixte Vendée Cœur Océan  
Date : 24/03/2020  
Données : Atlanbois ;  
© les contributeurs OpenStreetMap ;  
Syndicat Mixte Vendée Cœur Océan



# Rappel du diagnostic

## La filière bois

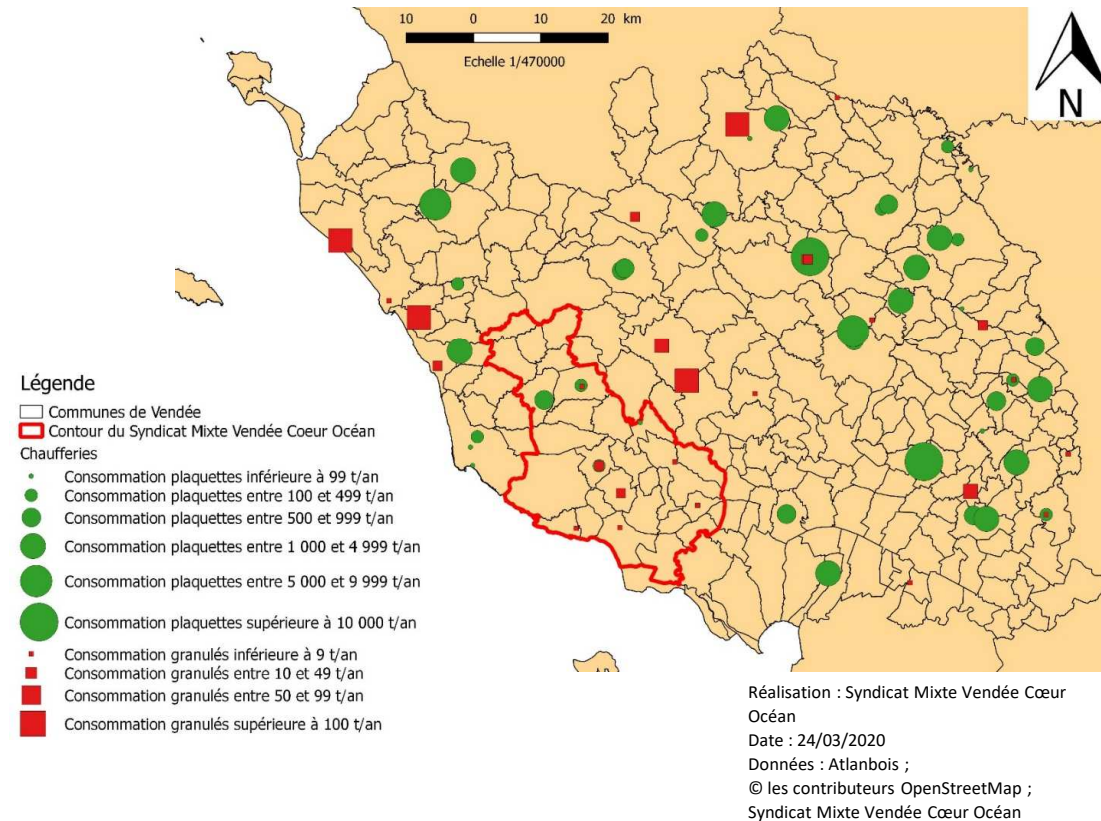
- ▶ De nombreuses entreprises de la seconde transformation
- ▶ Présence à Talmont-Saint-Hilaire d'une MFR avec formations dans la construction bois



# Rappel du diagnostic

## La filière bois

- ▶ Le bois énergie sur le territoire :
  - 4 chaudières à plaquettes (860 t/an)
  - 7 chaudières à granulés (60t/an)
  - une importante consommation de bois bûche
  - présence d'un vendeur de bois de chauffage (Martinet)



# Rappel du diagnostic

## Les enjeux environnementaux

- ▶ Le Parc Naturel Régional du Marais Poitevin (6 communes)
- ▶ 1 ZPS : Marais Poitevin
- ▶ 1 ZSC : Marais de Talmont et zones littorales entre Les Sables-d'Olonne et Jard-sur-Mer
- ▶ Des ENS
- ▶ 5 sites classés/inscrits
- ▶ 42 Monuments historiques
- ▶ 1 site patrimonial remarquable

- La forêt sur le territoire
- **Présentation du Plan d'actions**

# Présentation du Plan d'actions

<b>Fiche action n° : ...</b>	
<b>Axe ...</b>	
<b>Enjeu de référence</b>	
<b>Descriptif / contexte</b>	
<b>Modalités d'actions</b>	
<b>Public cible</b>	
<b>Périmètre</b>	
<b>Porteur de l'action</b>	
<b>Partenaires</b>	
<b>Calendrier prévisionnel</b>	
<b>Budget / Source de Financement</b>	
<b>Indicateurs de suivi et de résultat</b>	
<b>Points facilitateurs</b> <b>Points de vigilance,</b> <b>Démarches engagées</b> <b>Retours d'expérience</b> <b>Etc...</b>	



# Présentation du Plan d'actions

## Axe 1 : La forêt un atout à préserver pour demain

<b>Fiche action n°1 : Former les propriétaires à la gestion forestière durable</b>	
<b>Modalités d'actions</b>	<ul style="list-style-type: none"><li>• Réunions d'informations</li><li>• Stages FOGEFOR</li><li>• Guide pour propriétaires forestiers</li></ul>
<b>Porteur de l'action</b>	Syndicat Mixte Vendée Cœur Océan
<b>Partenaires</b>	CRPF, Fransylva, Chambre d'agriculture, Communautés de Commune du Pays de Pouzauges, Communautés de communes Vendée Grand Littoral et du Pays des Achards, DDTM, DRAAF, Atlanbois
<b>Calendrier prévisionnel</b>	2021 – 2023



# Présentation du Plan d'actions

## Axe 1 : La forêt un atout à préserver pour demain

<b>Fiche action n°2 : Conseiller les propriétaires dans leur gestion</b>	
<b>Modalités d'actions</b>	<ul style="list-style-type: none"><li>• Conseils chez propriétaire</li><li>• Compte-rendu</li><li>• Réunir les propriétaires</li><li>• Orienter les propriétaires vers une gestion durable</li><li>• Promouvoir les DGD (FA 5)</li></ul>
<b>Porteur de l'action</b>	Syndicat Mixte Vendée Cœur Océan
<b>Partenaires</b>	CRPF, Chambre d'agriculture
<b>Calendrier prévisionnel</b>	2021 – 2023

# Présentation du Plan d'actions

## Axe 1 : La forêt un atout à préserver pour demain

<b>Fiche action n°3 : Regrouper les propriétaires</b>	
<b>Modalités d'actions</b>	1) Regroupement de chantiers : <ul style="list-style-type: none"><li>• Trouver des parcelles ayant les mêmes besoins de gestions et permettant de sortir les mêmes produits</li><li>• Contacter les propriétaires</li><li>• Organiser un chantier avec les propriétaires volontaires et un gestionnaire forestier</li></ul> 2) Créer une ASLGF (si les regroupements de chantiers se déroulent bien)
<b>Porteur de l'action</b>	Syndicat Mixte Vendée Cœur Océan
<b>Partenaires</b>	CRPF, gestionnaire forestier, Chambre d'agriculture, Fransylva
<b>Calendrier prévisionnel</b>	2021 – 2023

# Présentation du Plan d'actions

## Axe 1 : La forêt un atout à préserver pour demain

<b>Fiche action n°4 : Mettre en place une animation foncière</b>	
<b>Modalités d'actions</b>	<ul style="list-style-type: none"><li>• Avertir l'ensemble des propriétaires</li><li>• Répondre aux questions</li><li>• Aider les propriétaires</li><li>• Rendre visible le territoire sur le site de la Forêt bouge</li></ul>
<b>Porteur de l'action</b>	Syndicat Mixte Vendée Cœur Océan
<b>Partenaires</b>	CRPF, notaires
<b>Calendrier prévisionnel</b>	2021 – 2023

# Présentation du Plan d'actions

## Axe 1 : La forêt un atout à préserver pour demain

<b>Fiche action n°5 : Promouvoir la gestion durable des forêts</b>	
<b>Modalités d'actions</b>	<ul style="list-style-type: none"><li>• Promouvoir les DGD</li><li>• Faire connaître la certification forestière</li><li>• Contacter les propriétaires possédant de 4 à 25 ha</li></ul>
<b>Porteur de l'action</b>	Syndicat Mixte Vendée Cœur Océan
<b>Partenaires</b>	CRPF, PEFC
<b>Calendrier prévisionnel</b>	2021 – 2023

# Présentation du Plan d'actions

## Axe 1 : La forêt un atout à préserver pour demain

<b>Fiche action n°6 : Augmenter le couvert forestier et améliorer les peuplements existants</b>	
<b>Modalités d'actions</b>	<ul style="list-style-type: none"><li>• Renouveler les peuplements</li><li>• Conversion de taillis en futaie</li><li>• Augmenter la surface forestière</li><li>• Des aides existent</li></ul>
<b>Porteur de l'action</b>	Syndicat Mixte Vendée Cœur Océan
<b>Partenaires</b>	Propriétaires privés, CRPF, Chambre d'agriculture, ONF, Vendée eau, CCI, entreprises, Fédération des Chasseurs
<b>Calendrier prévisionnel</b>	2021 – 2023

# Présentation du Plan d'actions

## Axe 1 : La forêt un atout à préserver pour demain

<b>Fiche action n°7 : Renforcer le paysage bocager</b>	
<b>Modalités d'actions</b>	<ul style="list-style-type: none"><li>• Inventorier les haies et les zones tampon</li><li>• Planter des haies anti-érosives, renforcer le maillage bocager</li><li>• Planter des parcelles forestières</li></ul>
<b>Porteur de l'action</b>	Territoire commun au SAGE Auzance Vertonne et au Syndicat Mixte Vendée Cœur Océan
<b>Partenaires</b>	Agence de l'eau, Agriculteurs, Fédération Départementale des Chasseurs de Vendée, Chambre d'Agriculture, Conseil départemental de la Vendée, Syndicat Mixte Bassin du Lay, Syndicat Mixte des Marais, de la Vie, du Ligneron et du Jaunay
<b>Calendrier prévisionnel</b>	2021 – 2023

# Présentation du Plan d'actions

## Axe 1 : La forêt un atout à préserver pour demain

<b>Fiche action n°8 : Favoriser la prise en compte de la biodiversité et du changement climatique dans la gestion forestière</b>	
<b>Modalités d'actions</b>	<ul style="list-style-type: none"><li>• Améliorer les connaissances sur la biodiversité forestière</li><li>• Enclos/exclos ➡ impact du gibier sur les jeunes plants</li><li>• Lutter contre les EEE</li><li>• Améliorer les connaissances du changement climatique</li><li>• Diffuser les connaissances</li><li>• Action avec le département</li></ul>
<b>Porteur de l'action</b>	Syndicat Mixte Vendée Cœur Océan
<b>Partenaires</b>	Etat (DREAL, OFB), collectivités, acteurs de l'environnement, LPO, ADEV, PNR du Marais Poitevin, Conservatoire Botanique, SAGE, Polleniz, CEN, CRPF, Chambre d'agriculture, Fédération des chasseurs, Département de la Vendée, ONF
<b>Calendrier prévisionnel</b>	2022 – 2023

# Présentation du Plan d'actions

## Axe 1 : La forêt un atout à préserver pour demain

<b>Fiche action n°9 : Améliorer la connaissance des élus</b>	
<b>Modalités d'actions</b>	<ul style="list-style-type: none"><li>• Réunions avec les élus qui le souhaitent</li></ul>
<b>Porteur de l'action</b>	Syndicat Mixte Vendée Cœur Océan
<b>Partenaires</b>	CRPF, Fransylva, Chambre d'agriculture
<b>Calendrier prévisionnel</b>	2021 – 2023



# Présentation du Plan d'actions

## Axe 1 : La forêt un atout à préserver pour demain

<b>Fiche action n°10 : Présenter la forêt au grand public et aux scolaires</b>	
<b>Modalités d'actions</b>	1) Organiser des manifestations à destination du grand public 2) Communiquer auprès des scolaire
<b>Porteur de l'action</b>	Syndicat Mixte Vendée Cœur Océan
<b>Partenaires</b>	CRPF, Chambre d'agriculture, Fransylva, MFR de Talmont-Saint-Hilaire, Atlanbois
<b>Calendrier prévisionnel</b>	2021 – 2022

# Présentation du Plan d'actions

## Axe 1 : La forêt un atout à préserver pour demain

<b>Fiche action n°11 : Recenser les arbres « singuliers » et les valoriser</b>	
<b>Modalités d'actions</b>	<ul style="list-style-type: none"><li>• Lister les arbres « singuliers »</li><li>• Créer une carte interactive et modifiable dans le temps</li></ul>
<b>Porteur de l'action</b>	Syndicat Mixte Vendée Cœur Océan
<b>Partenaires</b>	Collectivités, ONF
<b>Calendrier prévisionnel</b>	2021 – 2023

# Présentation du Plan d'actions

## Axe 2 : Le bois : une ressource à mobiliser pour l'avenir

<b>Fiche action n°12 : Renforcer l'exemplarité des collectivités</b>	
<b>Modalités d'actions</b>	<ul style="list-style-type: none"><li>• Quand cela est possible :<ul style="list-style-type: none"><li>- Intégrer le bois dans la commande publique</li><li>- Utiliser du bois du territoire pour de petits projets</li><li>- Utiliser du bois pour des constructions structurantes importantes</li></ul></li><li>• Envisager de rédiger des articles pour les marchés publics</li></ul>
<b>Porteur de l'action</b>	Collectivités
<b>Partenaires</b>	Atlanbois, SyDEV, CAUE, architectes, économistes, Région, Département
<b>Calendrier prévisionnel</b>	2020 – 2022

# Présentation du Plan d'actions

## Axe 2 : Le bois : une ressource à mobiliser pour l'avenir

<b>Fiche action n°13 : Promouvoir la construction bois auprès des particuliers</b>	
<b>Modalités d'actions</b>	1) Construction neuve : Promouvoir la construction bois  2) Rénovation : S'appuyer sur les guichets de l'habitat
<b>Porteur de l'action</b>	1) Syndicat Mixte Vendée Cœur Océan  2) Communautés de communes Vendée Grand Littoral et Pays des Achards
<b>Partenaires</b>	Atlanbois, Ademe, SyDEV, CAUE
<b>Calendrier prévisionnel</b>	2021 – 2023

# Présentation du Plan d'actions

## Axe 2 : Le bois : une ressource à mobiliser pour l'avenir

<b>Fiche action n°14 : Promouvoir le bois construction auprès des professionnels de la construction</b>	
<b>Modalités d'actions</b>	<ul style="list-style-type: none"><li>Former les professionnels de la construction au travers d'un stage à l'utilisation du bois</li></ul>
<b>Porteur de l'action</b>	Atlanbois
<b>Partenaires</b>	Syndicat Mixte Vendée Cœur Océan
<b>Calendrier prévisionnel</b>	2022

# Présentation du Plan d'actions

## Axe 2 : Le bois : une ressource à mobiliser pour l'avenir

<b>Fiche action n°15 : Promouvoir le bois énergie auprès des particuliers et des collectivités</b>	
<b>Modalités d'actions</b>	<p>1) Privés</p> <ul style="list-style-type: none"><li>• Promouvoir le bois énergie</li><li>• Aider les particuliers à s'équiper en appareils émettant moins de CO2 et de particules fines</li></ul> <p>2) Public</p> <ul style="list-style-type: none"><li>• Promouvoir le bois énergie</li><li>• Accompagnement technique et financier</li></ul> <p>3) Actions portées par VCO</p> <ul style="list-style-type: none"><li>• Communiquer sur les filières locales</li></ul>
<b>Porteur de l'action</b>	Syndicat Mixte Vendée Cœur Océan et Communautés de communes
<b>Partenaires</b>	Atlanbois, SyDEV, ADEME, Fédération des Cuma
<b>Calendrier prévisionnel</b>	2021 - 2023

# Présentation du Plan d'actions

## Axe 2 : Le bois : une ressource à mobiliser pour l'avenir

<b>Fiche action n°16 : Créer une filière bois bûche locale</b>	
<b>Modalités d'actions</b>	<ul style="list-style-type: none"><li>• Lister les entreprises pouvant vendre du bois de chauffage</li><li>• Elaborer une démarche viable économiquement</li><li>• Essayer de connaître les peuplements à éclaircir ou récolter</li><li>• Mobiliser les propriétaires et agriculteurs</li></ul>
<b>Porteur de l'action</b>	Syndicat Mixte Vendée Cœur Océan
<b>Partenaires</b>	Atlanbois, SyDEV, CRPF, Chambre d'agriculture, ONF, entreprises privées
<b>Calendrier prévisionnel</b>	2021 - 2023

# Présentation du Plan d'actions

## Axe 2 : Le bois : une ressource à mobiliser pour l'avenir

<b>Fiche action n°17 : Etudier de nouvelles possibilités pour l'utilisation du bois de haie</b>	
<b>Modalités d'actions</b>	<ul style="list-style-type: none"><li>• Mises en place de chaudières biomasses dans le milieu agricole</li><li>• De nouveaux débouchés pour le bois de haie</li></ul>
<b>Porteur de l'action</b>	Syndicat Mixte Vendée Cœur Océan
<b>Partenaires</b>	Atlanbois, SyDev, Chambre d'agriculture, entreprises privées, collectivités, grand public
<b>Calendrier prévisionnel</b>	2021 - 2023



# Présentation du Plan d'actions

## Axe 2 : Le bois : une ressource à mobiliser pour l'avenir

<b>Fiche action n°18 : Gérer les haies durablement</b>	
<b>Modalités d'actions</b>	<ul style="list-style-type: none"><li>• Réunions avec les agriculteurs</li><li>• Démonstrations auprès des agriculteurs</li><li>• Mettre en place des PGDH</li><li>• Approvisionner les chaudières locales</li><li>• Utiliser les plaquettes en litière pour l'élevage</li></ul>
<b>Porteur de l'action</b>	Chambre d'agriculture
<b>Partenaires</b>	Fédération des Cuma, SAGE Auzance Vertonne, SAGE Vie et Jaunay, SAGE du Lay, Vendée Eau
<b>Calendrier prévisionnel</b>	2021 - 2023

# Présentation du Plan d'actions

## Axe 3 : Assurer le dynamisme de la Charte

<b>Fiche action n°19 : Animer la Charte Forestière de Territoire</b>	
<b>Modalités d'actions</b>	<ul style="list-style-type: none"><li>• Animateur CFT</li><li>• Suivre les actions, évaluer leurs impacts et adapter leur mise en œuvre</li><li>• Coordonner les actions</li><li>• Réunir le COPIL une fois par an</li></ul>
<b>Porteur de l'action</b>	Syndicat Mixte Vendée Cœur Océan
<b>Partenaires</b>	Tous les signataires de la Charte, les propriétaires privés
<b>Calendrier prévisionnel</b>	2021 - 2023

# Présentation du Plan d'actions

## Axe 3 : Assurer le dynamisme de la Charte

<b>Fiche action n°20 : Prendre en compte les enjeux forestiers dans les stratégies de développement et dans les documents d'aménagement</b>	
<b>Modalités d'actions</b>	<ul style="list-style-type: none"><li>• Participer aux réunions des projets territoriaux</li><li>• Intégrer des actions de la CFT aux autres projets (PCAET...)</li></ul>
<b>Porteur de l'action</b>	Syndicat Mixte Vendée Cœur Océan
<b>Partenaires</b>	Acteurs locaux, partenaires techniques, CRPF
<b>Calendrier prévisionnel</b>	2021 - 2023

# Présentation du Plan d'actions

## Axe 3 : Assurer le dynamisme de la Charte

<b>Fiche action n°21 : Mettre en place un référent forestier par commune</b>	
<b>Modalités d'actions</b>	<ul style="list-style-type: none"><li>• Désignation d'un élu référent</li><li>• Rôles de ce référent :<ul style="list-style-type: none"><li>- Représentant des enjeux forestiers;</li><li>- Interlocuteur privilégié des propriétaires forestiers ;</li><li>- Personne ressource connaissant le territoire forestier, ses propriétaires et sa gestion</li></ul></li></ul>
<b>Porteur de l'action</b>	Communes
<b>Partenaires</b>	CRPF et Chambre d'agriculture
<b>Calendrier prévisionnel</b>	2021

# Présentation du Plan d'actions

## Axe 3 : Assurer le dynamisme de la Charte

<b>Fiche action n°22 : Promouvoir la Charte et les actions portées</b>	
<b>Modalités d'actions</b>	<ul style="list-style-type: none"><li>• Communiquer au travers de différents support (journaux, TV, réseaux sociaux, sites internet, bulletins...)</li><li>• Organiser et participer à des réunions inter-Charte au niveau régional</li></ul>
<b>Porteur de l'action</b>	Syndicat Mixte Vendée Cœur Océan
<b>Partenaires</b>	Collectivités et partenaires techniques
<b>Calendrier prévisionnel</b>	2021 - 2023

# Le COPIL valide-t-il la Charte Forestière du Syndicat Mixte Vendée Cœur Océan ?