

Scie mobile : Organisation d'un chantier et démonstration de sciage

Blain (44) - Le mardi 6 juin 2023

Devant la disparition des scieries de proximité au profit d'unité de sciage beaucoup plus importante à caractère industrielle ; la scierie mobile est une bonne alternative pour valoriser des lots de bois de qualité et de petit volume.

Il s'agit d'une scie sur remorque tractée par son véhicule se déplaçant chez le client où sont entreposées les grumes. Le scieur réalise un sciage « à façon » selon les besoins de son client dans différents débits (planches, poutres, lattes,...) et sur toutes essences.

A qui s'adresse la scierie mobile ?

Aux propriétaires forestiers mais également aux professionnels (menuisiers, charpentiers agriculteurs,...) ; auto-constructeurs ; collectivités,... possédant **au minimum 10 m³** de bois à débiter.

Combien coûte l'intervention d'une scierie mobile ?

Le prix de la prestation varie selon les rendements de sciage qui dépendent du type de débits, du diamètre et longueur des bois à scier, de la main d'œuvre à disposition ou encore des outils de levage pour approcher les bois.....

Le scieur peut facturer sa prestation de deux manières :

- **au m³ de grume brute**. Les prix oscillent de 60 à 80€/ht/m³ ou
- **plus rarement à l'heure** correspondant à des débits spéciaux.

Le rendement sciage est de +ou- **0,5m³** de bois scié pour **1m³** de bois rond. Ce rendement varie selon les débits et la forme des bois à scier.

Comment organiser son chantier de sciage mobile ?

1- Le matériel et la main d'œuvre à mettre à disposition :

Pour limiter au maximum la manutention des grumes ou billons, il est nécessaire de mettre à disposition un engin de levage (tracteur avec fourche, télescopique,...) pour approcher les bois à scier au plus proche des bras de chargements de la scie. Ce matériel pourra servir également à transporter les débits une fois sciés.

En main d'œuvre, prévoir **minimum trois personnes et idéalement cinq**. La première pourra se charger de communiquer au scieur les dimensions des débits souhaités et conduire l'engin de levage. Deux autres s'occuperont de réceptionner et d'empiler les débits à la sortie du banc de scie et les deux dernières du rangement de ces derniers.

2- Choisir un bon emplacement pour stocker ses bois avant sciage :

S'assurer que la scie mobile puisse s'approcher au plus près des grumes. Les bois seront sortis de la parcelle forestière et entreposés sur une place de dépôt ou en bordure de chemin empierré ou sur un sol portant avec une surface plane suffisamment dégagée (minimum 200 m²), de manière à pouvoir circuler avec l'engin de levage et stocker les débits autour de la scie.

Les grumes et billons doivent être propres (absence de terre ou cailloux insérés dans l'écorce). Ils seront tous empilés dans le même sens, les nœuds bien arasés, les pieds déhanchés et absents de corps étrangers à l'intérieur du bois.

3- La dimension des bois à scier

Elle varie selon les modèles de scie mobile. Pour la scie de l'entreprise **Breteche** de la marque « Wimmer » les bois devront mesurer au maximum :

- 7,80 m de longueur. La longueur de sciage maximale sera bientôt portée à 10m suite à des modifications du banc de scie.
- 1 m de diamètre à condition que la bille de pied soit bien préparée.

Les différents débits de sciages :

Les bois peuvent être débités de différentes façons en fonction de leur future utilisation. La scierie mobile offre de nombreuses possibilités de débits grâce à ses réglages et fonctionnements simples.

Avant de lancer le sciage, **il est important de prévoir le débit en amont, de bien s'entendre avec le charpentier ou menuisier sur les tolérances des pièces (tolérance de flache (présence d'écorces)/purgé d'aubier ou non/)**

Les débits les plus couramment utilisés sont les suivants :

Le débit en plot :

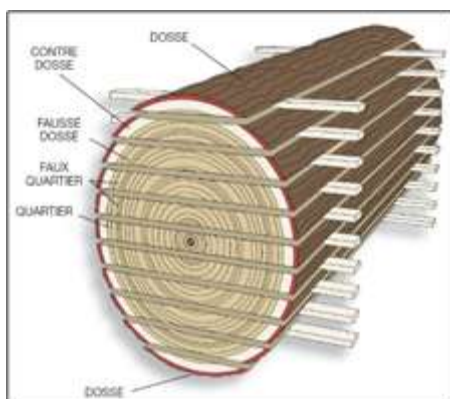


Schéma d'un plot reconstitué

Les pièces obtenues, sciées en long, sont appelées plateaux ou parfois, par abus de langage, "plots". L'arbre est tranché en long, en planches ou plateaux, par une scie à ruban et ensuite reconstitué formant ainsi un plot. Les traits de scie sont parallèles. Les planches possèdent encore l'aubier et l'écorce sur deux rives.

Les débits sur dosses et avivés :

Cette technique est utilisée pour obtenir des bois de charpente de construction et des planches uniformes. Ce débit est aussi utilisé sur les résineux et les bois à fort taux d'aubier. Pour débiter la grume, on lève d'abord sur les faces opposées (dessus et dessous) deux dosses désignées sous le nom de déballe. Les deux surfaces ainsi obtenues constituent ce qu'on appelle le banc de sciage.

Le débit sur dosses donne plus de déchets que le débit en plots ; ce déchet peut atteindre 20 à 30 %. Les planches sont alors débarrassées de leur rive. On parle alors de planches avivées.

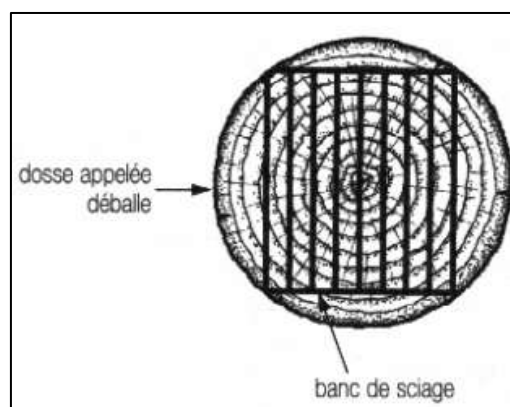


Schéma d'un débit sur dosse

Le séchage et stockage du bois :

Cette opération est indispensable pour une utilisation des bois en charpente, menuiserie,.....

Le bois est d'abord mis sur lattes (bois blanc uniquement) et reposent sur des chevrons pour éviter un contact avec le sol, puis empilés en colis. La circulation de l'air ambiant entre les avivés permet un séchage naturel.

Les bois devront être stockés à l'abri de la pluie, du soleil, des vents dominants mais dans un endroit aéré. Pour éviter les déformations notamment sur les sections les plus faibles, les colis seront cerclés. Cette opération réduit l'humidité du bois de 50% environ après quelques semaines ou quelques mois suivant l'épaisseur des sciages et les essences.



Séchage du bois à l'aire libre et protégé des intempéries par des tôles ondulées

Les avantages de la scierie mobile

- Pas de coûts de transport du bois vers une scierie fixe
- Valorisation de lots de bois d'œuvre de petit volume et hétérogènes que les acheteurs de bois professionnels refusent souvent d'acheter.
- Le bois est très souvent valorisé localement (filière courte)
- Récupération de l'ensemble des produits : avivés, planches ainsi que les dosses et sciure
- Possibilité de faire évoluer les dimensions de sciages en fonction des grumes
- Production de débits de bois hors normes

Nicolas Duval
Technicien
CRPF Bretagne-Pays de La Loire
Tél : 06 71 52 25 37
nicolas.duval@cnpf.fr

Scierie Mobile Bretéché



Sciage mobile
Sciage à façon
Débit sur liste

Contact :

Charles Bretéché **07 68 72 02 37**