

Production de plants de Peuplier

Visite d'une pépinière

Réunion forestière n°9

Vendredi 29 mai 2026

A Longué-Jumelles (49)

Visite de terrain
= tenue adaptée

Au programme

La populiculture nécessite une bonne technicité et une attention soutenue en particulier les premières années, sous peine d'avoir de mauvaises surprises lors de la plantation ou au moment de la vente des bois.

Afin de limiter le risque d'erreur et promouvoir les pratiques efficaces, le CNPF vous convie sur le terrain. Nous vous proposons un circuit en pépinière et dans des jeunes peupleraies et à chaque étape-clé, nous vous présenterons l'indispensable à connaître.

Animée par Jean-Jacques JEMIN (06 08 99 52 22), ingénieur au CNPF Bretagne - Pays de la Loire et par Pierre SYMULAK (06 43 44 34 83), technicien au CNPF Bretagne -Pays de la Loire.

14h00 Rendez-vous à **Longué-Jumelles (49)**
voir plan au dos

- La pépinière, production de plants de Peuplier
- Les nouveaux cultivars disponibles et leurs différences de comportement,
- Visite d'un Populetum
- La replantation, les entretiens, les tailles de formation et l'élagage,
- Les aides régionales : comment en bénéficier ?
- Les valorisations possibles et les prix du Peuplier

17h30

Le Centre National de la Propriété Forestière

Le CNPF Bretagne - Pays de la Loire est une délégation régionale du Centre National de la Propriété Forestière (CNPF), établissement public en charge du développement de la gestion durable des forêts privées.

Vous le connaissez sans doute au travers de son semestriel gratuit « Parlons Forêts en Bretagne - Pays de la Loire » qu'il vous adresse régulièrement.

bretagne-paysdelaloire.cnpf.fr

Participation gratuite et ouverte à tous

Inscription obligatoire

Merci de nous retourner le bulletin
au verso.

S'y rendre

Rendez-vous à 14h00

à la pépinière «SARL JAUNEAU»

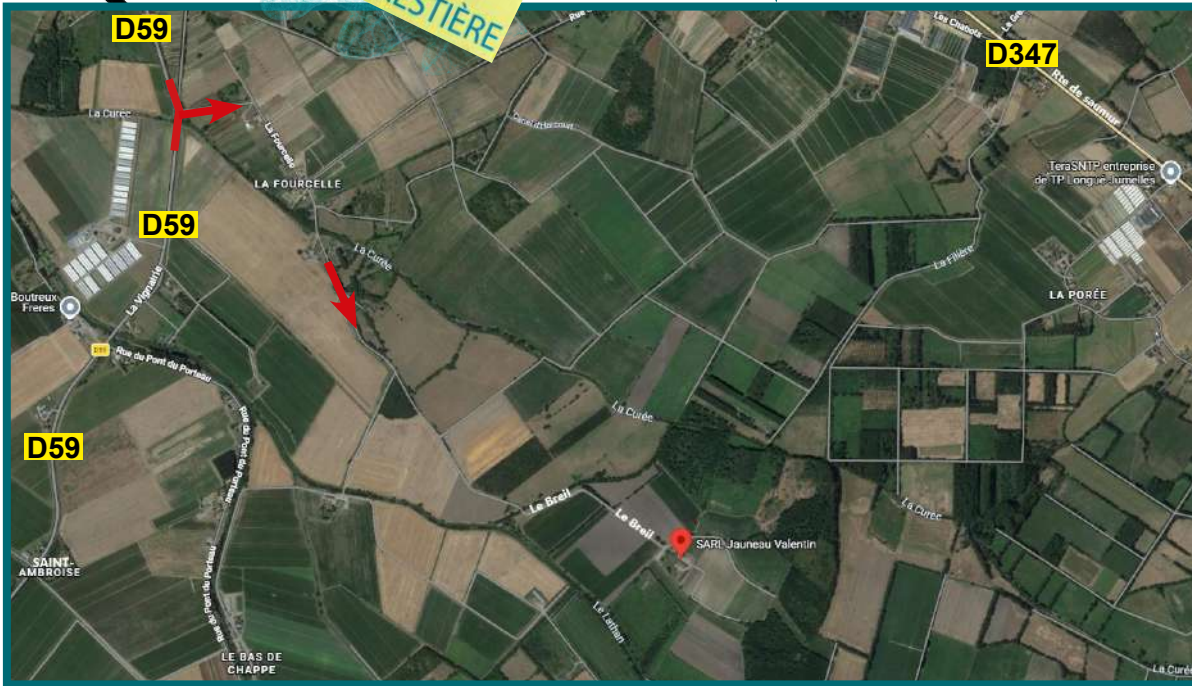
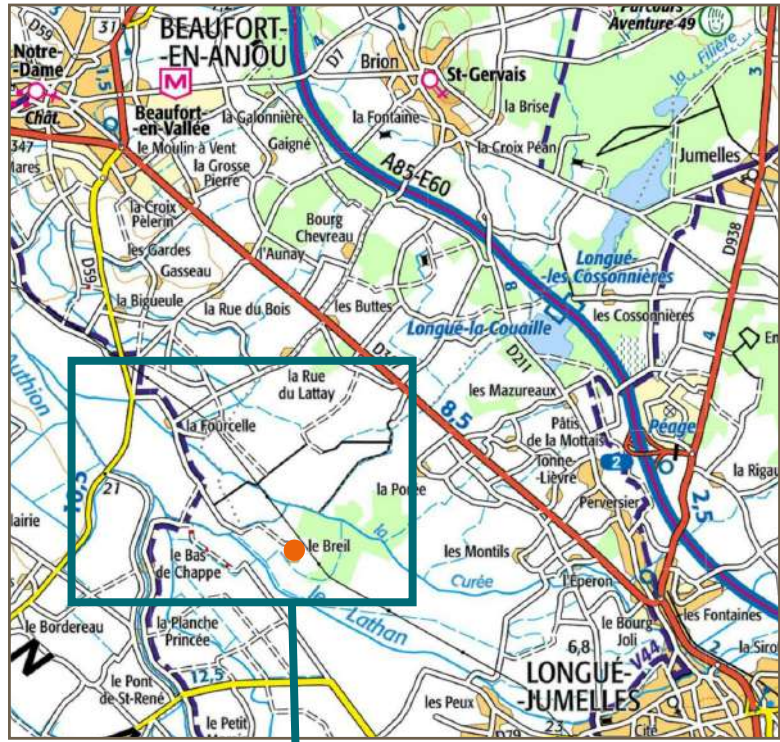
au lieu-dit «Le Breil» - 49160 Longué-Jumelles

Lien vers point de rendez-vous :

<https://maps.app.goo.gl/uvtDi3daA1P3G53PA>

Coordonnées GPS:

47.39296, -0.17474



Bulletin d'inscription à retourner au CNPF Bretagne - Pays de la Loire - 36 avenue de la Bouvardière - 44800 SAINT-HERBLAIN
Inscription aussi possible par téléphone au 02 40 76 84 35, par mail à paysdeloire@cnpf.fr ou sur bretagne-paysdelaloire.cnpf.fr

Inscription réunion n°9 - Vendredi 29 mai 2026 à Longué-Jumelles (49) :
« Production de plants de Peuplier - Visite d'une pépinière »



Mme M. :

Adresse :

CP : Ville :

Tél.: Mail :

Sera accompagné.e de Mme M. :

Adresse :

Tél.: Mail :

Réunion forestière n°9

Centre National de
la Propriété Forestière

