

Un nouvel outil pour gérer sa forêt : « Le guide des stations »

Réunions forestières n°6 & 12

Mardi 5 mai 2026 à Dissé-sous-le-Lude (Limite 49)
Vendredi 19 juin 2026 à Courcelles-la-Forêt (72)

Visite de terrain
= tenue adaptée

Au programme

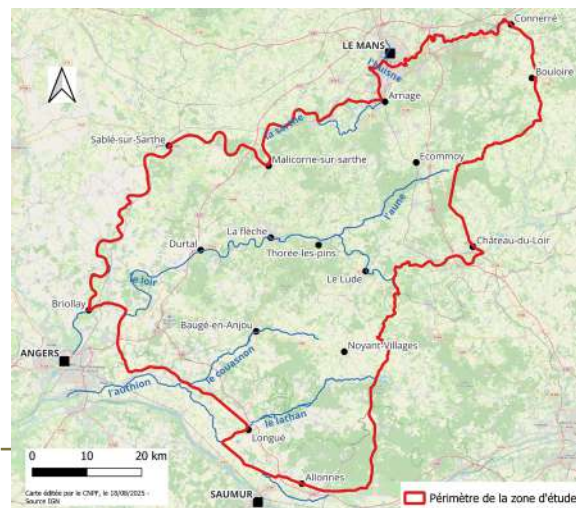
14h00 | Lieu de rendez-vous : **voir plan au dos**
Nous vous proposons de venir découvrir le premier guide des stations des Pays de la Loire sur le secteur du **Baugeois – Maine Blanc**.

17h30 | Deux après-midi sont proposées sur la même thématique, à Dissé-sous-le-Lude le 05 mai et à Courcelles-la-Forêt le 19 juin.

Au travers d'un massif forestier, on observe généralement différents milieux : secs ou humides, plus ou moins riches en éléments nutritifs pour les arbres...

Cette notion de milieu étant assez large, les forestiers lui ont substitué la notion de **station forestière**, désignant une étendue de terrain homogène sur les plans du climat, du relief, du sol et de la végétation spontanée. Cette homogénéité justifie donc des modes de sylviculture (en particulier le choix des essences), qui lui sont adaptés. Pour connaître le type de station sur laquelle se situe un peuplement forestier, des guides des stations ont été mis en place.

Simple d'utilisation, ces guides reposent sur l'observation des sols et de la végétation spontanée. Venez apprendre à les utiliser!



Le Centre National de la Propriété Forestière

Le CNPF Bretagne - Pays de la Loire est une délégation régionale du Centre National de la Propriété Forestière (CNPF), établissement public en charge du développement de la gestion durable des forêts privées.

Vous le connaissez sans doute au travers de son semestriel gratuit « Parlons Forêts en Bretagne - Pays de la Loire » qu'il vous adresse régulièrement.

bretagne-paysdelaloire.cnpf.fr

**Inscrivez -vous
à la date qui vous arrange !**

Participation gratuite et ouverte à tous

Inscription obligatoire

Merci de nous retourner le bulletin
au verso.

S'y rendre

Mardi 5 mai 2026

Rendez-vous à 14h00

à Dissé-sous-le-Lude

au lieu-dit Les Mortiers sur la D307
entre Noyant-Villages (49) et Le Lude (72)

Lien vers point de rendez-vous :

<https://maps.app.goo.gl/Uxqw7dKcQncpb26S7>

Coordonnées GPS:

47.60221, 0.13438

S'y rendre

Vendredi 19 juin 2026

Rendez-vous à 14h00

à Courcelles-la-Forêt

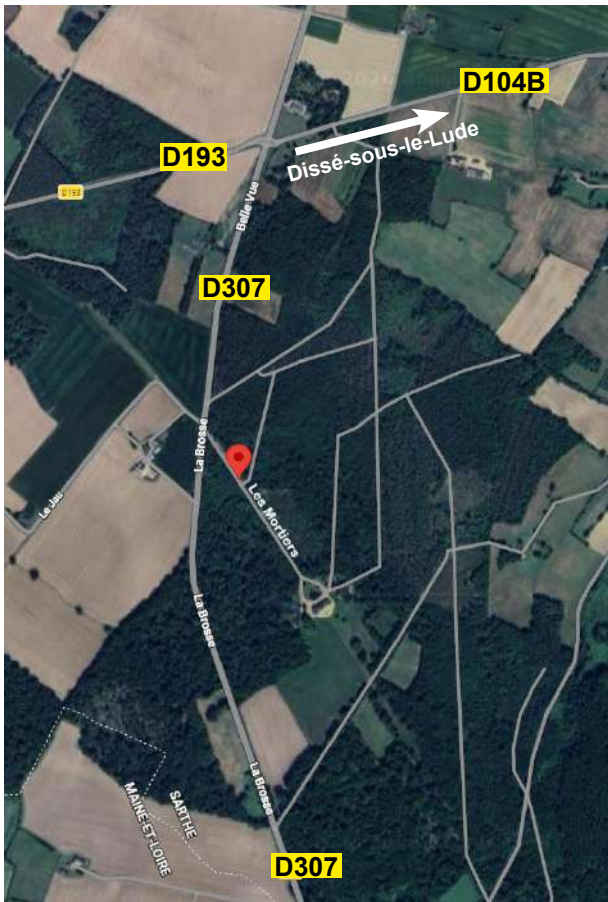
Allée de Montlevrier sur la D35
entre Le Mans (72) et La Flèche (72)

Lien vers point de rendez-vous :

<https://maps.app.goo.gl/2s56hJxUeSeKuCBT6>

Coordonnées GPS:

47.80222, 0.00559



Bulletin d'inscription à retourner au CNPF Bretagne - Pays de la Loire - 36 avenue de la Bouvardière - 44800 SAINT-HERBLAIN
Inscription aussi possible par téléphone au 02 40 76 84 35, par mail à paysdeloire@cnpf.fr ou sur bretagne-paysdelaloire.cnpf.fr

Inscription réunion : « Un nouvel outil pour gérer sa forêt : le guide des stations »



Cocher la date souhaitée : N°6 - mardi 5 mai 2026 à Dissé-sous-le-Lude (limite 49)
 N°12 - vendredi 19 juin 2026 à Courcelles-la-Forêt (72)

Mme M. :

Adresse :

CP : Ville :

Tél.: Mail :

Sera accompagné.e de Mme M. :

Adresse :

Tél.: Mail :

Conformément à la législation en vigueur relative à l'informatique, aux fichiers et aux libertés, vous disposez d'un droit d'accès, de rectification et d'effacement de vos données à caractère personnel. Vous bénéficiez, en outre, de la possibilité de limiter ou de vous opposer au traitement qui vous concerne. Vous disposez, de plus, du droit à la portabilité de vos données. Pour toute information, contactez dpo@cnpf.fr.

Réunions forestières n°6 et 12

Centre National de la Propriété Forestière

