

La forêt des Pays de la Loire

Une région de plus en plus boisée, avec une filière bois dynamique



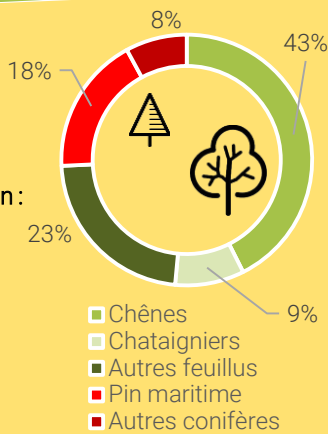
417 000 ha
13 % du territoire



Surface en augmentation :
+ 42 % depuis 1984



91 %
de forêt privée



Avec ses **13 % de couverture forestière**, les Pays de la Loire est la région la moins boisée de France (32 %). La forêt se compose essentiellement de peuplements feuillus (chênes, châtaigniers) mais on trouve également des résineux notamment des pins maritimes en Maine-et-Loire et en Sarthe.

Sa surface **augmente régulièrement** (+ 42 % depuis 1984 contre 20 % au niveau national) du fait de la déprise agricole mais également de nombreux projets de boisements.

La forêt ligérienne est **morcelée**. Elle appartient à près de **158 000 propriétaires**, dont plus de 90 % possède moins de 4 ha.

Source : IGN 2025

Les forêts et leur gestion

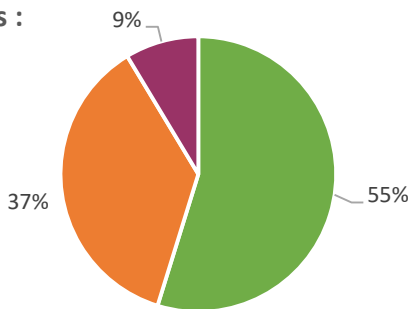
Les **documents de gestion durable (DGD)** sont des outils à la disposition des propriétaires privés devant les aider à gérer durablement leur patrimoine forestier.

Selon leur surface de propriété, ils peuvent utiliser l'un ou l'autre de ces outils :

- le **Code de Bonnes Pratiques Sylvicoles (CBPS)** pour les plus petits propriétaires ;
- le **Plan Simple de Gestion (PSG)**, possible à partir de 10 ha et obligatoire à partir de 20 ha.

Surfaces forestières :

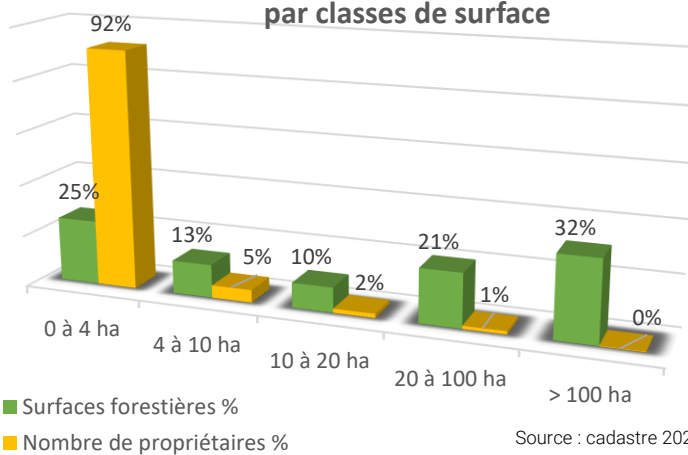
- Forêts privées sans DGD
- Forêts privées avec DGD
- Forêts publiques



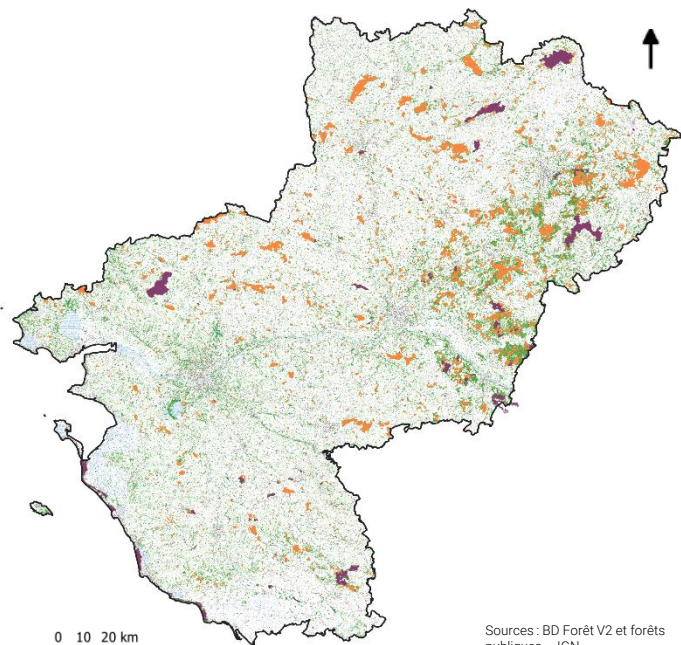
Les documents de gestion durable, agréés par le CNPF, guident les propriétaires forestiers vers une gestion multifonctionnelle : la production de bois, la protection de la biodiversité et les fonctions sociales (loisirs-nature) sont analysées et prises en compte dans la gestion.



Répartition des forêts et propriétaires par classes de surface



Source : cadastre 2022



0 10 20 km

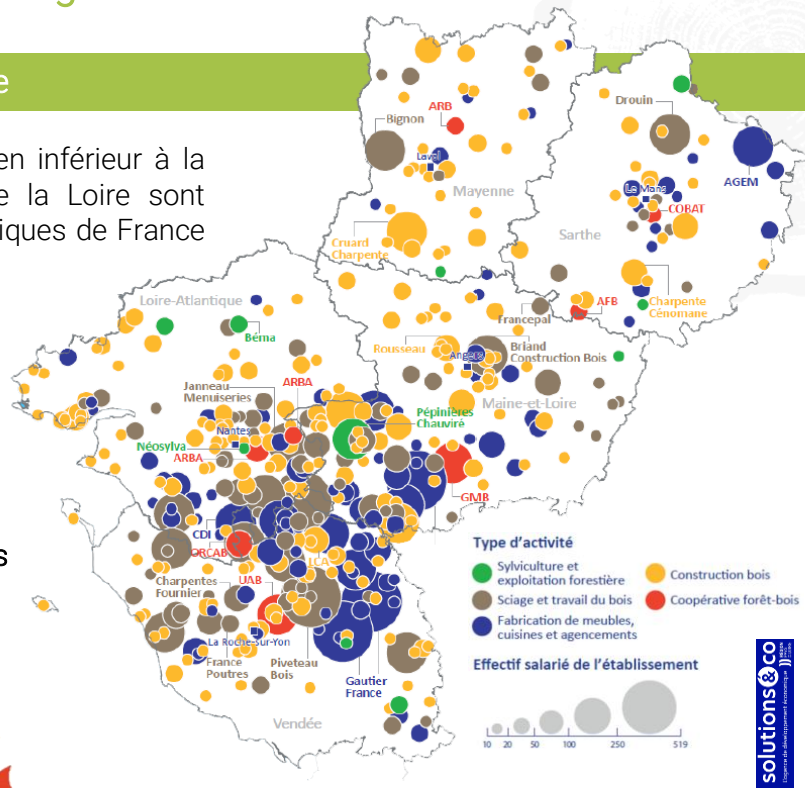
Sources : BD Forêt V2 et forêts publiques - IGN
Forêt Merlin 2025 - CNPF

Les atouts de la forêt ligérienne

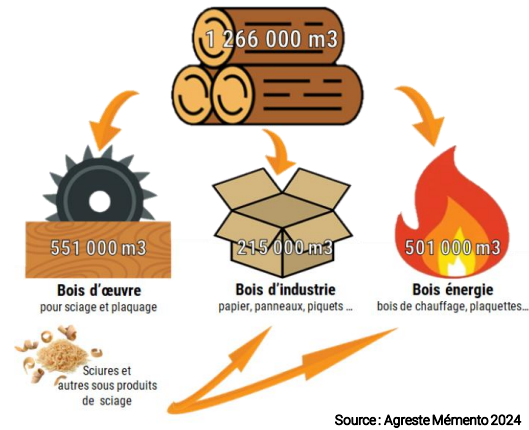
Une filière bois locale dynamique

Malgré un taux de boisement bien inférieur à la moyenne nationale, les Pays de la Loire sont parmi les régions les plus dynamiques de France en ce qui concerne la filière bois.

On remarque une concentration marquée de ces acteurs dans le sud de la Loire Atlantique et du Maine-et-Loire ainsi que dans le Nord de la Vendée.



Volume de bois récoltés en Pays de la Loire en 2024



Les établissements de la filière Bois (10 salariés et plus)

19 000 salariés travaillent dans la filière bois, chiffres auxquels s'ajoutent les nombreux artisans, auto-entrepreneurs et micro-entreprises du secteur (Solutions&Co 2025).



Des forêts variées, de plus en plus sensibles aux changements climatiques

La Région se situe à la **confluence de trois ensembles géologiques** : le massif armoricain à l'ouest, le bassin parisien au Nord-est et le bassin aquitain au Sud-est. Le climat est également contrasté **avec une influence océanique qui diminue** progressivement vers l'est. Le Maine-et-Loire et la Sarthe sont ainsi davantage soumis aux impacts du changement climatique et du risque incendie croissant. Ces facteurs expliquent en grande partie la diversité des peuplements forestiers rencontrés.

Production biologique	6,7 m ³ /ha/an (+/- 0,4)
Prélèvements de bois	3,8 m ³ /ha/an (+/- 1,1)
Mortalité des arbres	0,6 m ³ /ha/an (+/- 0,2)
Bilan des flux	2,2 m ³ /ha/an (+/- 1,2)

Synthèse des flux forestiers sur la Région

Source : IGN inventaires 2020-2024

A l'échelle régionale, la filière prélève environ **60 % de la production biologique nette.**

Un espace précieux pour la biodiversité

Les espaces bocagers et forestiers forment un continuum, une trame verte permettant la propagation de nombreuses espèces et participant au caractère remarquable des paysages régionaux. Le maintien de ces surfaces et leur bonne gestion sont donc primordiaux pour la **préservation des milieux naturels, de la faune et de la flore remarquables.**

La Région **compte près de 80 sites Natura 2000** situés principalement dans les zones humides et le long de la Loire mais également dans des secteurs plus forestiers.



à vos côtés, agir pour les forêts privées de demain.

bretagne-paysdelaloire.cnpf.fr

Bretagne Pays de la Loire
Centre National de la Propriété Forestière

