

# La forêt de Vendée

Une composante rare et précieuse pour le territoire



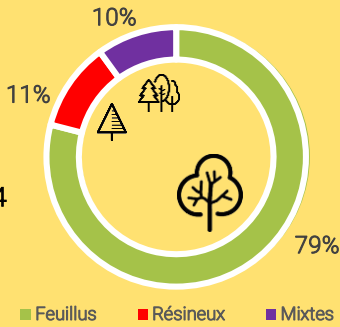
51 000 ha  
8 % du territoire



Surface en augmentation :  
+ 58 % depuis 1984



82 %  
de forêt privée



■ Feuillus ■ Résineux ■ Mixtes

Source : IGN 2025

Avec ses 8 % de couverture forestière, la Vendée est le **département le moins boisé des Pays de la Loire** (13 %) et parmi ceux présentant le plus faible taux de boisement au niveau national (32 %).

La forêt se compose essentiellement de peuplements feuillus (chênes et châtaigniers) mais on trouve également des peuplements résineux ou mixtes notamment sur la côte atlantique où pins maritimes et chênes verts sont les essences principales.

La forêt vendéenne est particulièrement **morcelée**. Elle appartient à plus de **30 200 propriétaires**, dont 95 % ont moins de 4 hectares.

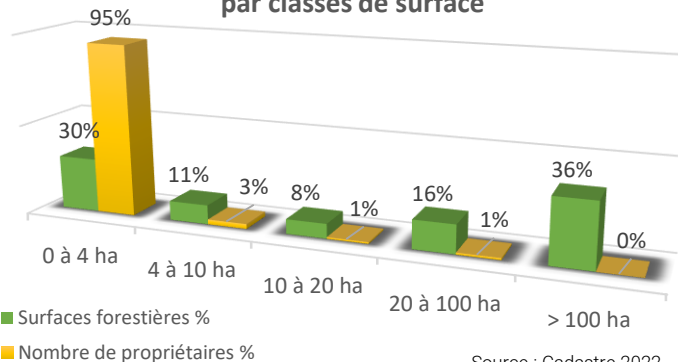
## Les forêts et leur gestion

Les **documents de gestion durable (DGD)** sont des outils à la disposition des propriétaires privés devant les aider à gérer durablement leur patrimoine forestier.

Selon leur surface de propriété, ils peuvent utiliser l'un ou l'autre de ces outils :

- le **Code de Bonnes Pratiques Sylvicoles (CBPS)** pour les plus petits propriétaires ;
- le **Plan Simple de Gestion (PSG)**, possible à partir de 10 ha et obligatoire à partir de 20 ha.

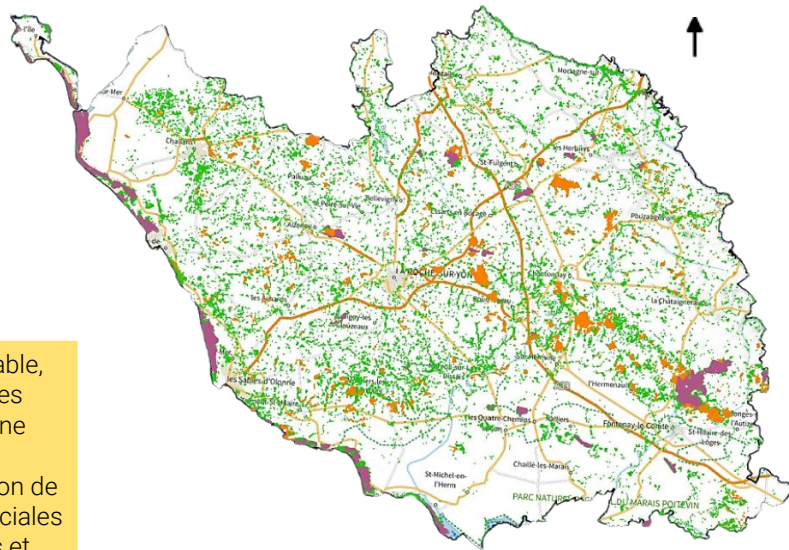
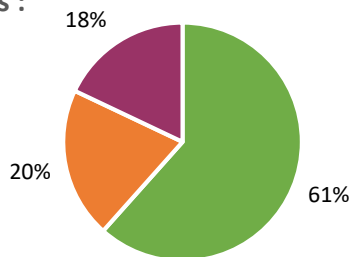
## Répartition des forêts et propriétaires par classes de surface



Source : Cadastre 2022

## Surfaces forestières :

- Forêts privées sans DGD
- Forêts privées avec DGD
- Forêts publiques



20 km

Sources : BD Forêt V2 et forêts publiques – IGN Forêt Merlin 2025 - CNPF

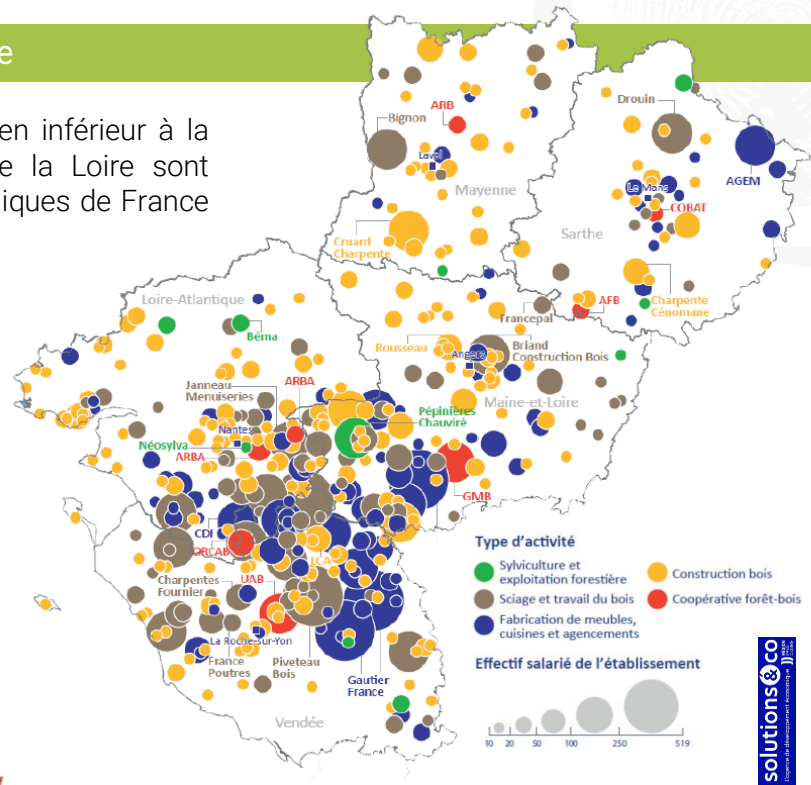
Les documents de gestion durable, agréés par le CNPF, guident les propriétaires forestiers vers une gestion multifonctionnelle : la production de bois, la protection de la biodiversité et les fonctions sociales (loisirs-nature) sont analysées et prises en compte dans la gestion.

# Les atouts de la forêt vendéenne

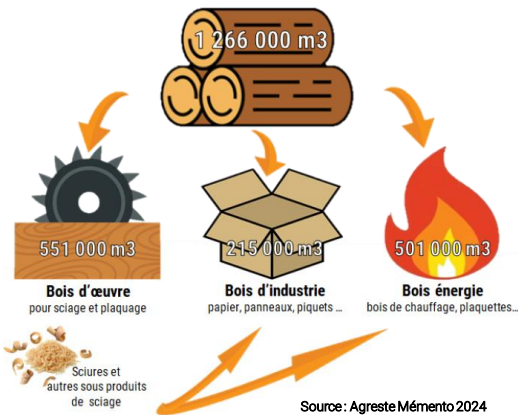
## Une filière bois locale dynamique

Malgré un taux de boisement bien inférieur à la moyenne nationale, les Pays de la Loire sont parmi les régions les plus dynamiques de France en ce qui concerne la filière bois.

On remarque une concentration marquée de ces acteurs dans le sud de la Loire Atlantique et du Maine-et-Loire ainsi que dans le Nord de la Vendée.



## Volume de bois récoltés en Pays de la Loire en 2024



## Les établissements de la filière Bois (10 salariés et plus)

Ainsi, sur les **19 000 salariés** de la filière régionale, **6 800** travaillent sur le territoire vendéen, chiffres auxquels s'ajoutent les nombreux artisans, auto-entrepreneurs et micro-entreprises du secteur. (Solutions&Co 2025).

solutions&co  
Centre National de la Propriété Forestière

## Des stations forestières favorables

Les sols vendéens sont globalement favorables à la croissance forestière, même si des dépérissements sont de plus en plus observés en particulier sur le chêne et le châtaignier.

A l'échelle régionale, la filière prélève environ **60 % de la production biologique nette.**

Production biologique	6,7 m <sup>3</sup> /ha/an (+/- 0,4)
Prélèvements de bois	3,8 m <sup>3</sup> /ha/an (+/- 1,1)
Mortalité des arbres	0,6 m <sup>3</sup> /ha/an (+/- 0,2)
Bilan des flux	2,2 m <sup>3</sup> /ha/an (+/- 1,2)

Synthèse des flux forestiers sur les Pays de la Loire  
Source : IGN inventaires 2020-2024

## Un espace précieux pour la biodiversité

Les espaces bocagers et forestiers forment un continuum, une trame verte permettant la propagation de nombreuses espèces et participant au caractère remarquable des paysages vendéens. Le maintien de ces surfaces et leur bonne gestion sont donc primordiaux pour la préservation des milieux naturels, de la faune et de la flore remarquables.

La Vendée compte **une vingtaine de sites Natura 2000**, dont la forêt de Mervent-Vouvant et ses abords et le Marais Poitevin.



à vos côtés, agir pour les forêts privées de demain.

bretagne-paysdelaloire.cnpf.fr



Bretagne  
Pays de la Loire

Centre National de  
la Propriété Forestière