

La forêt de Sarthe

Un département forestier, aux peuplements variés



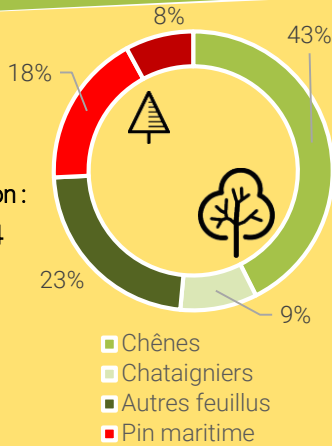
128 000 ha
21 % du territoire



Surface en augmentation :
+ 20 % depuis 1984



89 %
de forêt privée



Avec ses **21 % de couverture forestière**, la Sarthe est le département le plus boisé de la Région (13 %). La forêt se compose essentiellement de peuplements feuillus (chênes, châtaigniers, peupliers) mais on trouve également 25 % de peuplements résineux, dont une part importante de pins maritimes au sud du département.

Comme ailleurs, la forêt privée sarthoise est **morcelée**. Elle appartient à environ **39 000 propriétaires**, dont près de 90 % possède moins de 4 ha.

Source : IGN 2025

Les forêts et leur gestion

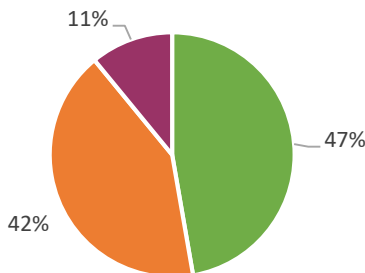
Les **documents de gestion durable (DGD)** sont des outils à la disposition des propriétaires privés devant les aider à gérer durablement leur patrimoine forestier.

Selon leur surface de propriété, ils peuvent utiliser l'un ou l'autre de ces outils :

- le **Code de Bonnes Pratiques Sylvicoles (CBPS)** utile pour les plus petits propriétaires ;
- le **Plan Simple de Gestion (PSG)**, volontaire à partir de 10 ha et obligatoire à partir de 20 ha.

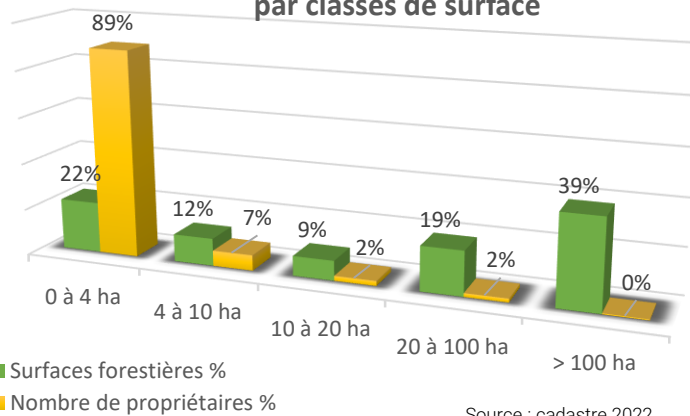
Surfaces forestières :

- Forêts privées sans DGD
- Forêts privées avec DGD
- Forêts publiques

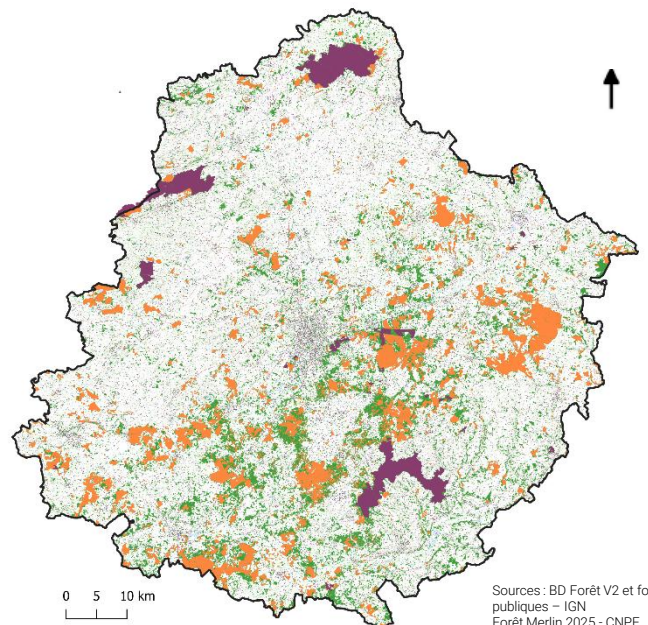


Les documents de gestion durable, agréés par le CNPF, guident les propriétaires forestiers vers une gestion multifonctionnelle : la production de bois, la protection de la biodiversité et les fonctions sociales (loisirs-nature) sont analysées et prises en compte dans la gestion.

Répartition des forêts et propriétaires par classes de surface



Source : cadastre 2022



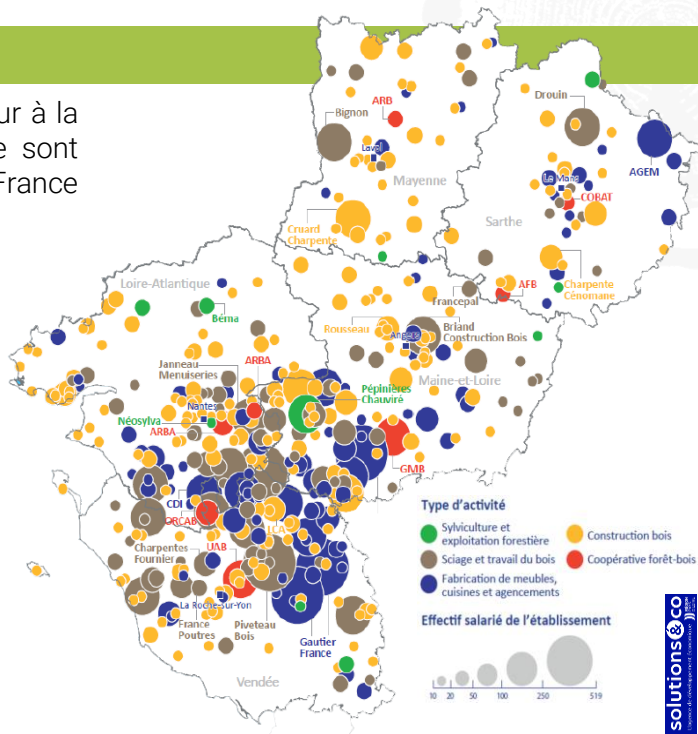
Sources : BD Forêt V2 et forêts publiques - IGN
Forêt Merlin 2025 - CNPF

Les atouts de la forêt sarthoise

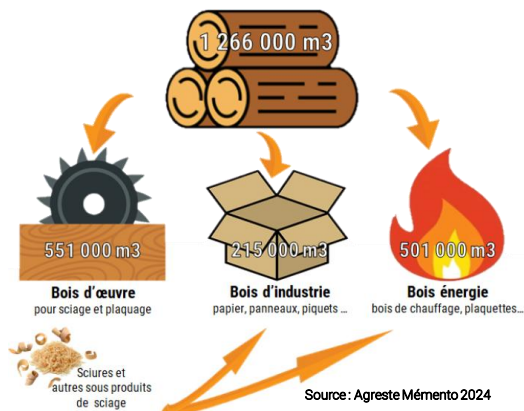
Une filière bois locale dynamique

Malgré un taux de boisement bien inférieur à la moyenne nationale, les Pays de la Loire sont **parmi les régions les plus dynamiques** de France en ce qui concerne la filière bois.

On remarque une concentration des entreprises dans le sud de la Région mais la Sarthe présente un **réseau important de professionnels** de la filière, notamment d'exploitants et d'entrepreneurs forestiers (33), de scieries (12) et de gestionnaires forestiers (17).



Volume de bois récoltés en Pays de la Loire en 2024



Les établissements de la filière Bois (10 salariés et plus)

Sur les **19 000 salariés** de la filière régionale, **1 942** travaillent sur le département, chiffres auxquels s'ajoutent les nombreux artisans, auto-entrepreneurs et micro-entreprises du secteur (Solutions&Co 2025).

Des forêts variées, sensibles aux changements climatiques

La Sarthe présente une **géologie variée** avec des grès et schistes à l'ouest (limite du Massif armoricain), des sables, des marnes ou encore des argiles à silex sur le reste du département. Les peuplements forestiers présentent donc eux aussi différents faciès.

Au sud, les conditions climatiques rendent les forêts particulièrement **vulnérables aux changements climatiques et au risque incendie**.

Production biologique	6,7 m ³ /ha/an (+/- 0,4)
Prélèvements de bois	3,8 m ³ /ha/an (+/- 1,1)
Mortalité des arbres	0,6 m ³ /ha/an (+/- 0,2)
Bilan des flux	2,2 m ³ /ha/an (+/- 1,2)

Synthèse des flux forestiers sur la Région

Source : IGN inventaires 2020-2024

A l'échelle régionale, la filière prélève environ **60 %** de la production biologique nette.

Un espace précieux pour la biodiversité

Les espaces bocagers et forestiers forment un continuum, une trame verte permettant la propagation de nombreuses espèces et participant au caractère remarquable des paysages sarthois.

Le maintien de ces surfaces et leur bonne gestion sont donc primordiaux pour la **préservation des milieux naturels, de la faune et de la flore remarquables**.

Le département **compte 12 sites Natura 2000**, comprenant les forêts domaniales de Bercé, Sillé et Perseigne mais également des forêts privées comme le massif forestier de Vibraye.



à vos côtés, agir pour les forêts privées de demain

bretagne-paysdelaloire.cnpf.fr

Bretagne
Pays de la Loire

Centre National de
la Propriété Forestière

