

Fiche  
11

## Les stations moyennement riches à engorgement temporaire du Centre Ouest Bretagne (P4)



Peuplier Fritzi Pauley

**Distribution géographique**

- Stations localisées uniquement dans les secteurs bien arrosés à faible évapotranspiration\* garantissant une alimentation en eau estivale suffisante (Centre Ouest Bretagne)
- Stations rares en milieu forestier, fréquentes en milieu agricole principalement sur schiste briovérien ou schiste de Châteaulin.

**Localisation topographique**

Tête de bassin versant, cuvette peu marquée sur plateau, bas de versant ou vallon à faible déclivité (pente généralement comprise entre 1 et 5 %)

**Hydrographie**

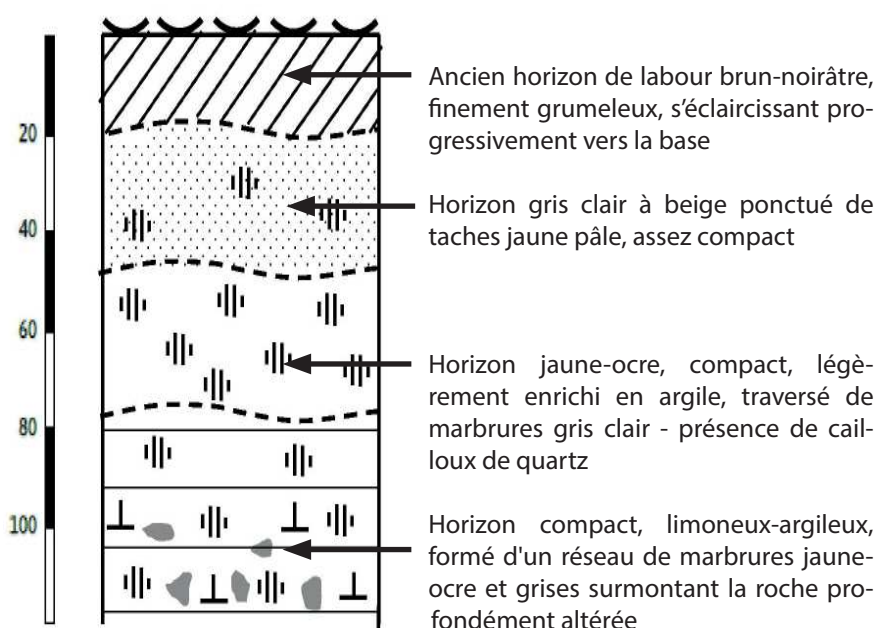
- Absence de cours d'eau même réduit et intermittent à proximité
- Présence possible d'eau stagnante à faible distance

**Principaux types d'occupation du sol**

- Peupleraie
- Boisement spontané de feuillus autochtones (chêne pédonculé, saule, noisetier...)
- Prairie humide plus ou moins enfrichée
- Plantations forestières (épicéa de Sitka...)

**Sol****Principaux caractères descriptifs**

- Horizon noirâtre épais de 15 à 40 cm
- Horizon gris clair ponctué de taches jaune pâle apparaissant sous l'horizon organique
- Présence de marbrures grises et taches ocre-rouille aux couleurs plus contrastées en profondeur
- Absence de nappe d'eau permanente
- Compacité importante en profondeur, variable en fonction de la roche-mère



## Végétation spontanée

### Peupleraie adulte

- Ronce, lierre, saule roux et différentes graminées sont parfois très abondants et limitent alors la diversité floristique.
- Absence ou faible représentation des plantes de milieux riches (ortie, ficaire fausse renoncule, arum tacheté, gléchome petit lierre...)
- Présence de plantes hydroclines\* caractéristiques des milieux présentant des variations d'humidité au cours de l'année (angélique des bois, renoncule rampante, lychnis fleur de coucou, houlque laineuse, joncs, potentille tormentille...)

### Prairie humide, jeune peupleraie

- Représentation plus importante des plantes hydroclines
- Présence disséminée de plantes de milieux nettement humides (cirse des marais, lotier des marais, menthe aquatique, oenanthe safranée...)



Aperçu du tapis végétal

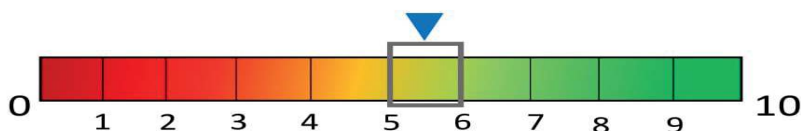
## Potentialités forestières



Echec d'introduction de peupliers Polargo sur station P4  
(Placette CRPF 22029)

- Richesse moyenne en éléments nutritifs, améliorée par le passé agricole
- Acidité plus marquée que les autres stations à peuplier bretonnes
- Drainage déficient (engorgement hivernal)
- Alimentation en eau estivale assurée par les seules précipitations dans un contexte de faible évapo-transpiration
- Risque de carences nutritives après plusieurs générations de peupliers.

### Note de fertilité globale



Ce type de station est favorable uniquement aux peupliers *Trichocarpa* (notamment Fritzi Pauley) et, sous réserve de confirmation, à leurs hybrides américano-asiatiques (Bakan, Skado).

L'installation des peupliers est lente les premières années en raison des contraintes du sol (compacité, engorgement). La technique d'introduction est primordiale pour favoriser un démarrage rapide.

Le drainage n'est pas autorisé au regard de la Loi sur l'Eau.